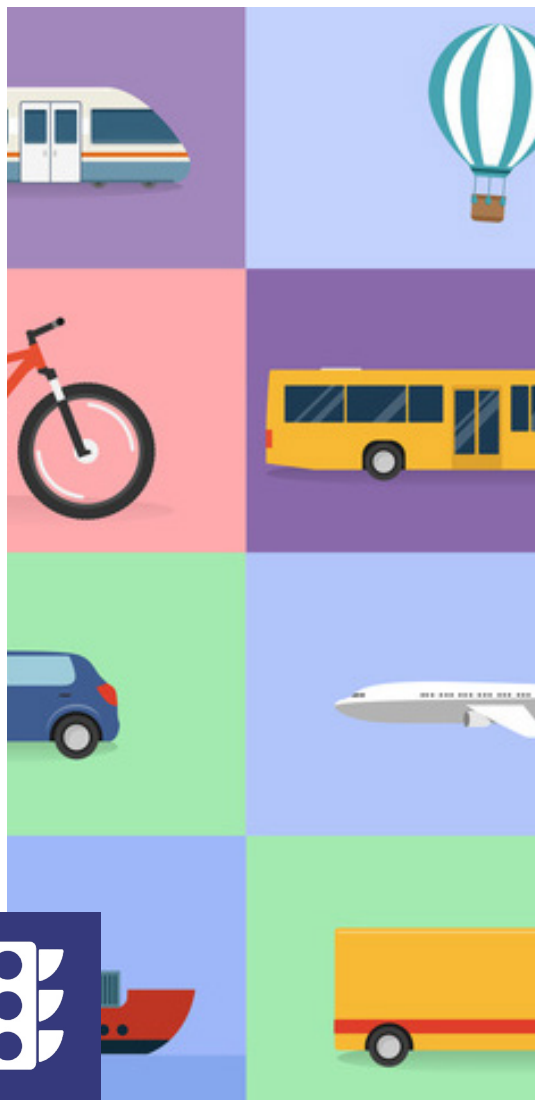


# CIRCULATION (RISQUE ROUTIER, CONDUITE D'ENGINS)



2

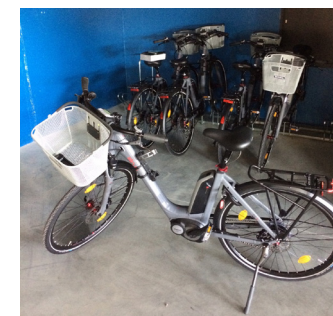
## Je respecte les règles liées à la conduite en sécurité

- Je respecte les règles de circulation et de sécurité en vigueur.
- Je roule en dessous de la vitesse maximale autorisée.
- Je veille à la sécurité des personnes et à l'arrimage des marchandises.
- Je veille à la propreté de mon véhicule.
- Je ne consomme pas de drogue ou d'alcool au-delà des limites légales.



- Pour la conduite d'engin, je m'assure d'avoir les autorisations / habilitations adaptées.
- J'utilise les EPI en adéquation avec les risques.

- En vélo, je me déplace du bon côté de la route ou sur les pistes (cyclables) prévues.
- Je veille à ce que mon vélo soit en ordre (pression des pneus, phares, freins).
- Je m'assure d'être visible.



**En bref, je me comporte  
dans la circulation comme  
UNE PERSONNE RESPONSABLE.**

**TRAVAIL ET SÉCURITÉ  
NOS 6 RÉGLES D'OR**

