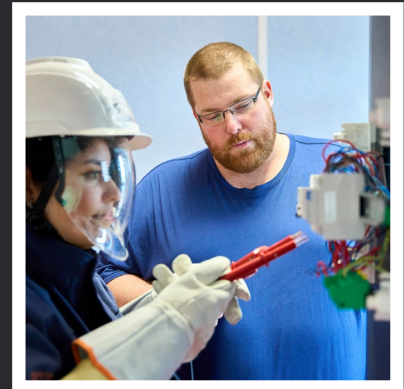
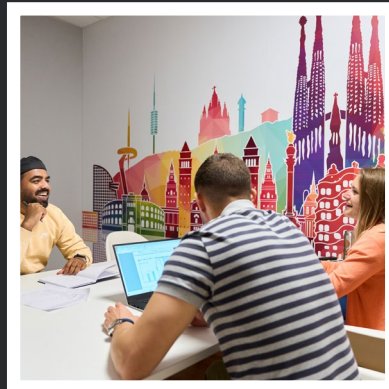
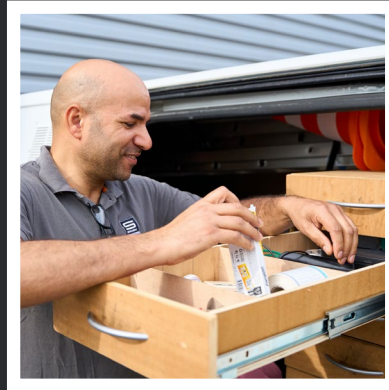
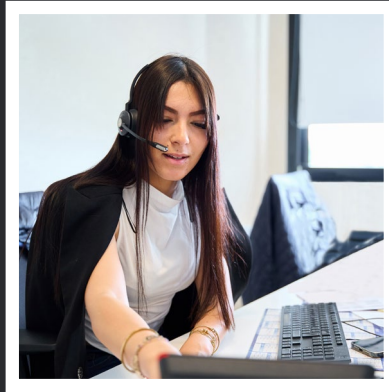


emalec

2030





Orientations stratégiques 2030

1

Notre ADN

2

Le marché de la maintenance

3

Notre ambition

4

Notre positionnement

5

Nos axes stratégiques

1 NOTRE ADN

Créé en 1999, le groupe Emalec (**E**ntreprise de **MA**intenance **éLEC**trotechnique) est un expert historique dans le domaine de la maintenance multitechnique pour des clients multisites en France ou en Europe.

L'entreprise propose des services de maintenance préventive et corrective sur l'ensemble des lots techniques d'un bâtiment ainsi que des prestations d'aménagement Tous Corps d'Etat ou encore des travaux neufs en génie climatique et plomberie sanitaire.

Emalec dispose d'un modèle unique grâce à son organisation centralisée et la mise à disposition d'un interlocuteur unique, assurant une parfaite traçabilité des prestations réalisées par nos techniciens salariés, ainsi qu'une homogénéité des reportings.



Pierre CHEVALIER
Président

La volonté d'Emalec est de répondre à toutes les thématiques techniques du bâtiment, du génie électrique et climatique à la serrurerie, en passant par la protection incendie ou la sécurité du bâtiment.

Fin 2024, le groupe Emalec a repris son autonomie en recomposant son actionnariat. Avec l'accompagnement de SIPAREX soutenu par CARVEST et BPIFRANCE, le groupe Emalec ambitionne d'accélérer sa croissance vers la stature d'ETI internationale.

SIPAREX
/ Groupe


RÉGIONS
INVESTISSEMENT

bpifrance

A cette occasion, une vingtaine de managers sont également entrés au capital de leur entreprise.



Emalec en quelques chiffres

- 400 salariés
- 250 techniciens
- 57 millions de CA (80% en France et 20% à l'international)
- 250 000 interventions
- 14 pays
- 6 langues
- 13 000 sites maintenus

1

NOTRE ADN

Nos valeurs



Savoir-faire

Cultiver notre savoir-faire et nos talents pour construire durablement notre succès

- Cette valeur décrit l'ADN de notre entreprise, basée sur notre rigueur et notre professionnalisme, tout en veillant à accompagner au mieux nos collaborateurs et nos clients dans notre quête de réussite pérenne
- Emalec réalise et délivre des prestations techniques dans un cadre rigoureux. Technicité et Gestion sont les deux grands savoir-faire que nous cultivons pour nos clients



Écoute

Accompagner pour progresser ensemble

- Ce principe insiste sur les notions de cohésion et de transmission entre les collaborateurs. Le groupe Emalec n'est rien sans ses collaborateurs et c'est grâce à l'implication de toutes et tous que nous pourrions encore nous améliorer et évoluer
- Emalec écoute activement ses clients afin d'améliorer sa qualité de service et répondre à l'ensemble des attentes actuelles et futures



Dynamisme

Faire de l'audace notre ambition

- Que serait le groupe Emalec sans son audace ? Depuis sa création, Emalec n'a cessé d'innover, de se challenger. Cette volonté de se dépasser doit nous guider au quotidien dans nos actions
- Fort de sa croissance continue et de son ambition nouvelle, Emalec accélère sur ses métiers historiques tout en poursuivant le développement des lots spécialisés et des marchés à l'international



Responsabilité

Agir chaque jour pour demain

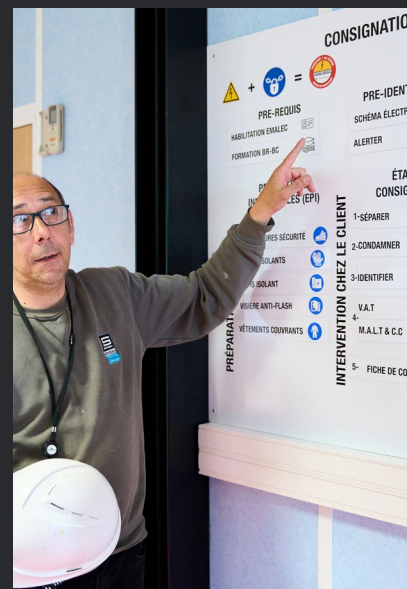
- Nous devons chacun à notre niveau être actifs dans la préservation de notre environnement, l'avenir de notre planète nous appartient
- Emalec apporte un service responsable à ses clients qui peuvent se concentrer sereinement sur leur activité

1 NOTRE ADN

Politique de formation

Formation

Emalec dispose d'un centre de formation technique de plus de 500 m² au siège à Lyon, dédié à dispenser un large panel de formations à ses collaborateurs via des formateurs référents dans leur domaine. Une période d'intégration est organisée pour tout nouvel arrivant avec des thèmes communs de formation au personnel sédentaire et aux collaborateurs opérationnels : la sécurité et l'environnement, la traçabilité des opérations, la qualité, les métiers, les clients et l'histoire d'Emalec... En parallèle de la formation dispensée aux nouveaux collaborateurs, le centre de formation est utilisé tout au long de l'année pour organiser la formation continue des techniciens. Ce sont au total plus de 10 000 heures de formation qui sont suivies par nos salariés chaque année.



Emalec Academy

« Emalec Academy est le véhicule de notre savoir-faire ». Plus qu'une école c'est un projet permanent qui dispense des formations diplômantes : CQP, CAP et même BTS pour tous les métiers de l'entreprise.

Emalec Academy forme les techniciens de demain, experts dans des domaines tels que l'électricité, la maintenance multitechnique, l'extinction incendie et le génie climatique.

Emalec Academy forme également des profils de gestion de la maintenance aux fonctions de chargés d'affaires adjoints

Evolution de carrière

En tant que groupe responsable, l'un de nos objectifs majeurs est l'accompagnement et l'évolution de nos collaborateurs. Chez Emalec, nous aimons l'esprit d'initiative, d'entreprise et ne cessons de développer de nouveaux projets.

C'est pourquoi nous veillons à ce que les missions de nos collaborateurs évoluent au rythme de leurs ambitions, en proposant un parcours personnalisé de formation.

Pour Emalec, ce sont bien le sens du service client, la maîtrise du poste, le bien-être au travail et les relations humaines qui garantissent la performance.

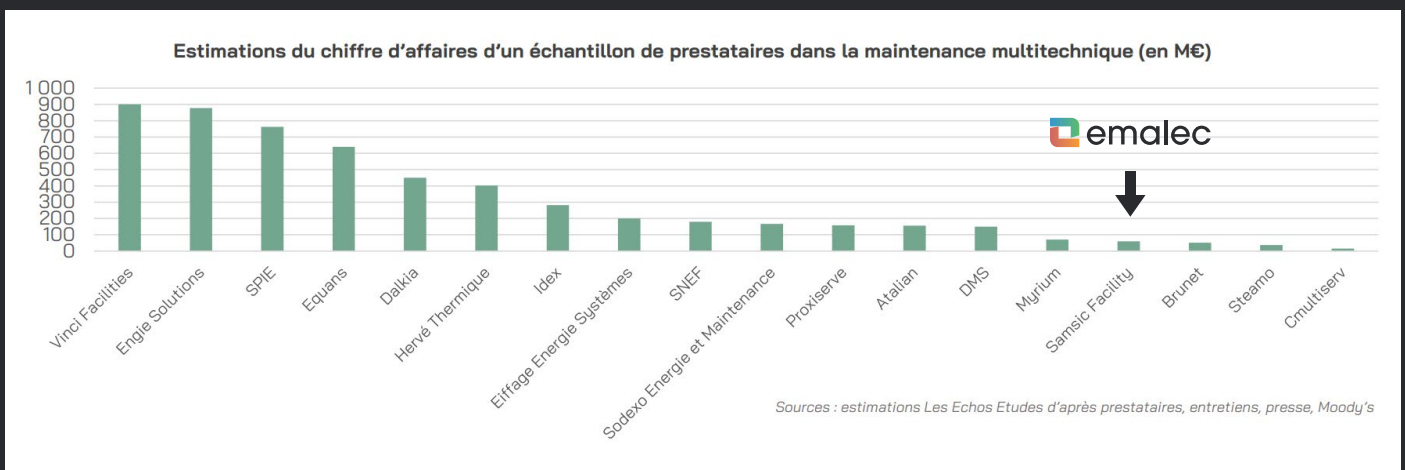
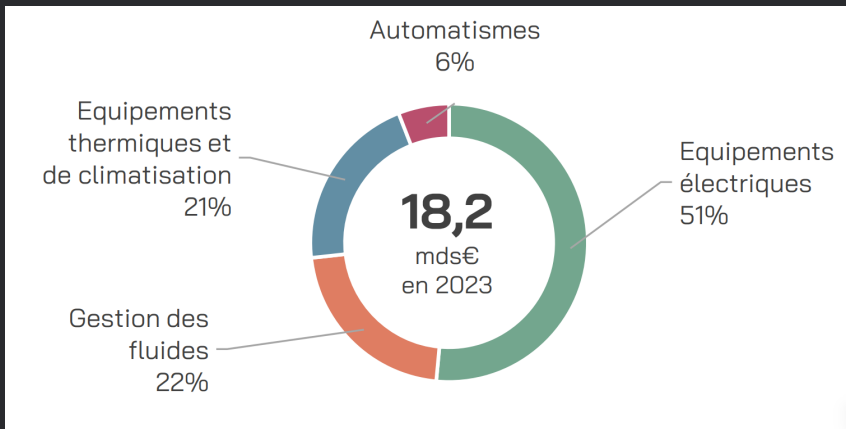
2

LE MARCHÉ DE LA MAINTENANCE

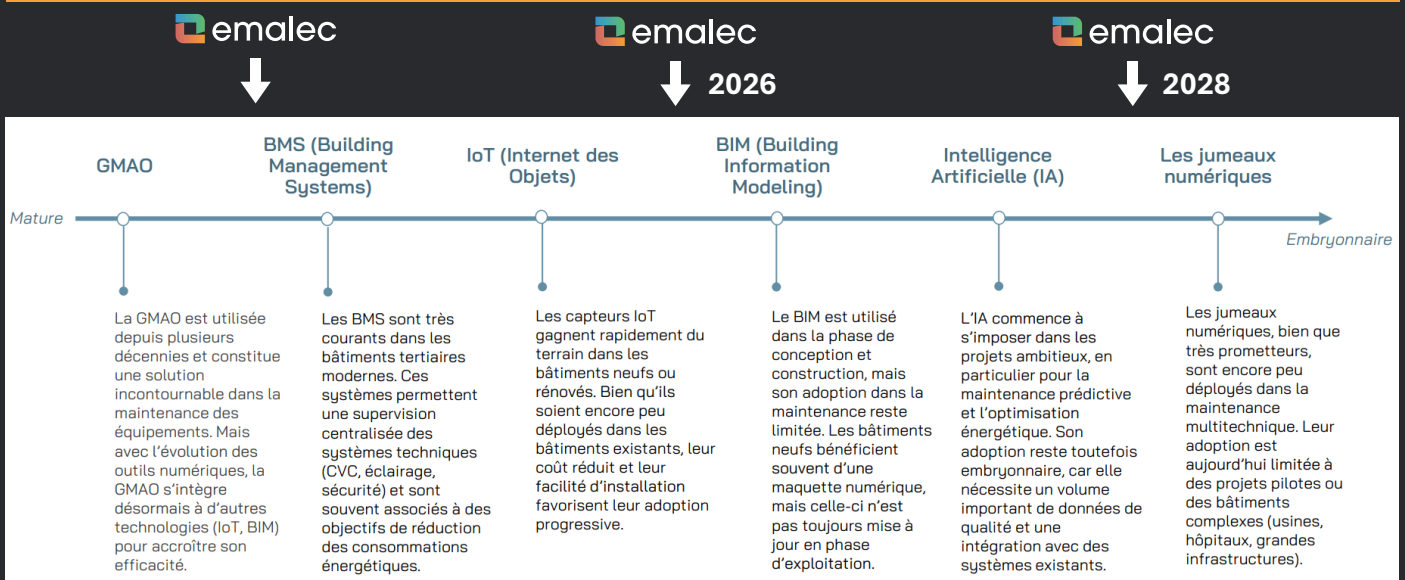
Source : Les Echos Etudes - Décembre 2024



La part de marché Emalec est estimée à **0,3% en 2024**



Dans le domaine des technologies numériques, Emalec est mature sur l'utilisation et le développement en propre de sa GMAO.



Source : Les Echos Etudes - Décembre 2024

Attentes du marché

- ✓ Elargissement de la palette de services
- ✓ Prestataires capables de gérer des contrats multisites tout en garantissant un interlocuteur unique
- ✓ Maîtrise croissante des technologies liées à l'efficacité énergétique et aux outils numériques

En détail

- Progression d'un marché concurrentiel
- L'expertise technique devient un facteur clé de réussite
- Obligations de résultats

- Hausse des externalisations des prestations techniques
- Complexité croissante des bâtiments et équipements (BREEAM, HQE)
- Chute de la construction des logements neufs
- Hausse de la pression réglementaire

- Exigences environnementales (décarbonation, Contrat de Performance Bas Carbone, décret BACS, performance énergétique)
- Innovations : maintenance prédictive (capteurs, IoT), réalité virtuelle, IA

- Développement de la marque employeur et investissement dans la formation des collaborateurs

3

NOTRE AMBITION

Un message clé

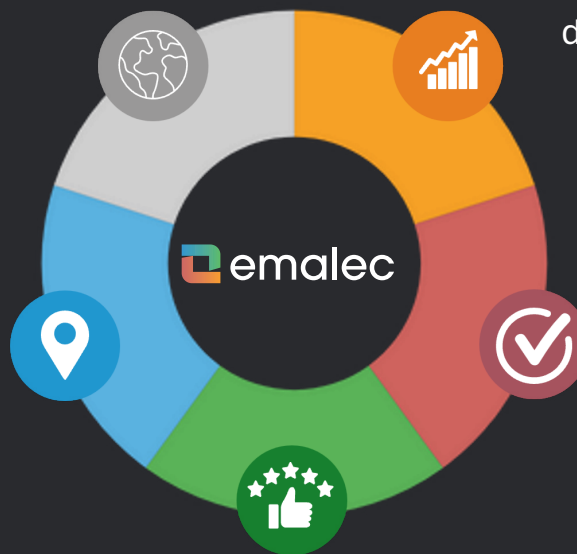
Devenir le leader européen des services techniques intégrés aux entreprises multisites

Être reconnu à l'international

Devenir un acteur reconnu de la maintenance postée

Atteindre plus de 100 millions d'euros de chiffres d'affaires en 2030

Réinventer l'identité Emalec



Adapter notre organisation et nos process aux nouvelles habitudes de travail et nouvelles attentes de nos clients

Enjeux pour Emalec sur le marché

- Être visible sur un marché compétitif (0,3% de part de marché en 2024)
- S'adapter à la réglementation
- Être innovant
- Acquérir de nouvelles spécialités (ex : IRVE, sécurité électronique, GTB)
- Attirer les talents

4

NOTRE POSITIONNEMENT

POINTS FORTS



Offre de services

- Entreprise performante sur son offre de services
- Savoir-faire technique
- Pluralité technique
- Pure player de la maintenance
- Offre unique éprouvée en multisites
- Organisation centralisée avec un interlocuteur unique
- ERP propriétaire global ouvert à tous les acteurs du contrat (nos clients et partenaires grâce aux applications web, nos techniciens grâce à des tablettes PC et smartphone)

Contexte marché

- Forte croissance régulière
- Forte résilience face aux évolutions du marché
- Offre adaptée à différents secteurs d'activité

Ressources humaines

- Politique de formation très dynamique
- Évolution interne
- Développement des compétences

4

NOTRE POSITIONNEMENT

AXES DE PROGRÈS



Offre de services

- Construire notre catalogue innovation / digitalisation
- Développer notre offre de performance énergétique
- Poursuivre la structuration des achats (optimisation, politique achats,...)
- Intensifier notre politique RSE
- Structurer des équipes de spécialistes courants faibles – génie climatique
- Animer le cross-selling entre nos différentes activités

Contexte marché

- Développer notre visibilité / notoriété
- Rationaliser notre réseau de partenaires en France et à l'International

Ressources humaines

- Améliorer la fidélisation des collaborateurs

4

NOTRE POSITIONNEMENT

OPPORTUNITÉS



Offre de services

Intégrer et déployer de nouvelles lignes de services

- Infrastructures de Recharge pour Véhicules Electriques - IRVE
- Systèmes GTB/ GTC (Gestion Technique du Bâtiment /Gestion Technique Centralisée) Obligations décrets tertiaires et BACS (Système d'automatisation et de contrôle des bâtiments)
- Performance énergétique
- Sécurité électronique

Développer nos offres existantes en mettant en avant notre modèle d'organisation centralisée

- Protection incendie
- Aménagement Tous Corps d'Etat porté par Magestime
- Facility Management International

Technologies

Evaluer et saisir les opportunités de l'Intelligence Artificielle sur :

- Optimisation des plannings
- Reportings aux clients : du rapport ponctuel au plan d'amélioration annuel des installations
- Digitalisation des process : applications mobiles pour les audits techniques, les demandes d'intervention, les rapports de chantiers, etc.
- Numérisation et automatisation de notre flux logistique
- Utilisation de scanner 3D pour l'aménagement des espaces de travail

Partenariat

Renforcer les relations avec les intervenants terrain clés pour construire des partenariats durables, responsables et efficaces

Développer les opportunités de business avec nos parties prenantes

ET DEMAIN...

emalec
2030

NOS AXES STRATÉGIQUES



VALORISATION DES TALENTS

Développer l'offre de formation Emalec Academy pour répondre à nos besoins de formation aux métiers du groupe et nos ambitions de croissance



DURABILITÉ

Conduire une politique RSE permettant de construire avec ambition, responsabilité et maîtrise, une activité durable répondant aux attentes économiques, sociétales et environnementales



INNOVATION

Cultiver l'intérêt pour l'Innovation de service (web, applications), l'innovation technologique (IoT, IA...) et l'innovation organisationnelle (interlocuteur unique, équipes dédiées ou mutualisées, ...) afin de répondre aux attentes des clients en conformité avec les réglementations



DÉVELOPPEMENT DES MARCHÉS EXISTANTS

Booster nos offres existantes : maintenance multitechnique itinérante, maintenance multitechnique postée, aménagement TCE, protection incendie, génie climatique...



CONQUÊTE DE NOUVEAUX MARCHÉS

Construire nos nouvelles offres : maintenance des bornes IRVE, performance énergétique, GTB, sécurité électronique...



CROISSANCE EXTERNE

Acquérir de nouvelles expertises métiers et développer notre présence en France et à l'international

5

NOS AXES STRATÉGIQUES

Valorisation des talents

Développer l'offre de formation Emalec Academy pour répondre à nos besoins de formation aux métiers du groupe et nos ambitions de croissance.

Objectif : 100 diplômés d'ici 2030



L'ouverture d'Emalec Academy a permis à Emalec de créer de nouvelles offres de formation qui soutiennent notre dynamique d'attractivité et de rétention de nos talents.



Ludivine BUFFARD
Directrice des Ressources Humaines

En détail

- Développer les équipes encadrement et terrain
- Recruter plus efficacement
- Structurer une stratégie de plan de carrière
- Améliorer le process de candidature interne
- Booster l'offre de formation Emalec Academy

5

NOS AXES STRATÉGIQUES

Durabilité

Conduire une politique RSE permettant de construire avec ambition, responsabilité et maîtrise, une activité durable répondant aux attentes économiques, sociétales et environnementales

Objectif : Redevenir durablement Ecovadis Platinum



La responsabilité et la durabilité sont des notions fortes pour Emalec qui sont au cœur de notre politique RSE.



Sophie WERCK
Responsable QSE-RSE

En détail

- Publier notre rapport RSE annuellement
- Évaluer nos performances avec transparence (Ecovadis,...)
- Etendre notre champ de certifications (ISO, MASE...)
- Verdir notre flotte véhicule
- Intégrer le calcul du bilan carbone dans les offres commerciales
- Accompagner nos clients dans les objectifs du décret tertiaire / BACS
- Viser la neutralité carbone (2040)

Innovation

Cultiver l'intérêt pour l'Innovation de service (web, applications), l'innovation technologique (IoT, IA...) et l'innovation organisationnelle (interlocuteur unique, équipes dédiées ou mutualisées, ...) afin de répondre aux attentes des clients en conformité avec les réglementations

Objectif : Obtenir une récompense



L'innovation représente un enjeu majeur pour Emalec dans les années à venir. Les nouveaux outils numériques doivent constituer un réel tremplin pour offrir à nos clients un service à la hauteur de leurs attentes.



Sylvie BARBOSA
Directrice de la performance
opérationnelle

En détail

- Développer les outils numériques (applications, IoT- Internet des Objets) pour augmenter la qualité de service apportée aux clients
- MOZARIS (ERP intégré)
 - Poursuivre la digitalisation des flux opérationnels et fonctionnels pour gagner en performance
 - Déployer davantage de passerelles avec les outils de nos clients pour fluidifier les échanges d'informations
 - Développer les fonctionnalités permettant de répondre à nos obligations réglementaires (bilan carbone, facturation électrique,...)
- Rendre plus intuitifs nos moyens de communication pour améliorer l'expérience client

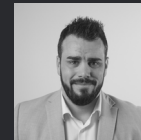
Développement des marchés existants

Booster nos offres existantes : maintenance multitechnique itinérante, maintenance multitechnique postée, aménagement TCE, protection incendie, génie climatique...

Objectif : Plus de 8% de croissance par an



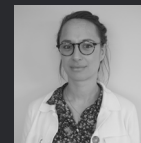
La force du groupe Emalec réside aussi dans sa faculté à intégrer de nouveaux métiers correspondant aux besoins de nos clients au travers de ses filiales. Grâce à leurs compétences spécifiques, nos entités entendent booster leurs offres (multisites, monosite, travaux CVC, aménagement TCE) pour valoriser encore davantage notre savoir-faire et notre expertise.



Philippe VIGUIER
Emalec



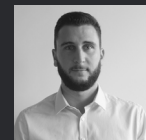
David HERRERO
Emalec Iberica



Justine DUCARRE
Emalec IDF



Julien MENDEZ
SCS



Pierrick CHEDEVILLE
Magestime

En détail

- Valoriser notre savoir-faire technique sur les marchés déjà existants
- Augmenter notre taux de pénétration sur le marché tertiaire parisien
- Booster notre offre sur la protection incendie
- Développer l'offre travaux portée par SCS et Magestime
- Développer le cross-selling en interne : commercialiser les spécialités

5

NOS AXES STRATÉGIQUES

Conquête de nouveaux marchés

Construire nos nouvelles offres : maintenance des bornes IRVE, performance énergétique, sécurité électronique...

Objectif : 10% du global CA d'ici à 2030



Dans un monde en mouvement, Emalec se doit d'explorer et conquérir de nouveaux marchés.

Notre savoir-faire historique doit être l'atout majeur de ces nouvelles prestations qui répondent aux attentes de nos clients et de la société.

Ces services accompagneront nos partenaires d'aujourd'hui et de demain dans leur transition écologique et technologique.

Plus que jamais, nous devons faire de l'audace notre ambition !



Romain MARECHET
Directeur Commercial et
Marketing

En détail

- Accompagner les clients dans les analyses de données (plans d'investissement)
- Développer nos nouvelles offres en génie climatique, performance énergétique, sécurité électronique, bornes IRVE.

5

NOS AXES STRATÉGIQUES

Croissance externe

Acquérir de nouvelles expertises métiers et développer notre présence en France et à l'international

Objectif : +25M€ en 5 ans



Le savoir-faire de nos futures acquisitions, notre business model, conjugués à la force de nos services supports sont les facteurs clé de notre succès de Groupe au service des clients. Emalec accélère ! Suivez-nous ...



Ludovic LAZZAROTTO
Directeur Général Adjoint

