



**POLITIQUE
ET
ENGAGEMENTS RSE**



Votre service technique & durable

SOMMAIRE



1

CONTEXTE

2

GOUVERNANCE

3

AXES STRATÉGIQUES

- 1 Santé et sécurité au travail
- 2 Formation continue, inclusion et développement des compétences
- 3 Décarbonation de nos activités et sobriété énergétique
- 4 Responsabilité sociale et chaîne de valeur responsable
- 5 Valeurs éthiques et intégrité des pratiques

4

RÉSUMÉ ET LIVRABLES

1

CONTEXTE

Notre engagement en matière sociale, sociétale et environnementale fait partie intégrante de notre identité depuis de nombreuses années.

C'est pourquoi, nous avons placé la RSE au cœur de notre stratégie de développement, convaincus du fait qu'elle contribue à la performance durable de notre entreprise dans un monde en constante mutation.

Notre secteur d'activité nous permet d'avoir des impacts positifs sur l'ensemble des dimensions par la responsabilité sociétale et environnementale de l'entreprise.



Pierre CHEVALIER
Président

Que ce soit pour nos propres activités et celles de nos clients, nous contribuons activement aux défis sociaux, sociétaux et environnementaux.

Les Valeurs de notre groupe s'ancrent complètement dans cette démarche.

Nous mobilisons notre **Dynamisme**, nos **Savoir-faire**, pour rester à l'**Écoute** de nos parties prenantes et agir avec **Responsabilité** dans chacun de nos choix et de nos actions.

Notre slogan **Votre service technique et durable** prend tout son sens dans notre démarche.

Les piliers de notre politique RSE qui soutiennent notre trajectoire sont :

1

Engagements environnementaux

Nous avons pour objectif la neutralité carbone d'ici 2050 et accompagnons nos clients dans leurs démarches de décarbonation grâce à la recherche d'innovations.

2

Engagements sociaux

Axés sur la diversité, l'inclusion et la formation (notamment à travers Emalec Academy), nous développons nos savoir-faire pour garantir un service durable.

3

Engagements sociétaux

Nous visons à tisser un réseau de partenaires sur l'ensemble de notre périmètre d'activités et à construire une politique éthique en phase avec nos valeurs.

2

GOVERNANCE

Notre politique RSE repose sur une sélection ciblée d'Objectifs de Développement Durable (ODD) soigneusement choisis pour refléter nos enjeux prioritaires ainsi que les valeurs qui guident notre organisation : **dynamisme, écoute, responsabilité et savoir-faire.**

Les ODD retenus (3, 5, 7, 8, 10, 12, 13 et 17) constituent le socle de notre engagement. Ils concentrent nos actions sur les domaines où nous pouvons avoir un impact réel, mesurable et durable pour l'ensemble de nos parties prenantes.



En nous appuyant sur ces ODD, nous structurons une démarche RSE cohérente, ambitieuse et pleinement alignée avec notre identité, tout en renforçant notre contribution à un développement responsable et pérenne.

2

GOVERNANCE

Depuis plusieurs années, Emalec s'appuie sur un comité RSSE chargé de définir et de piloter les axes RSE déployés au sein du groupe.

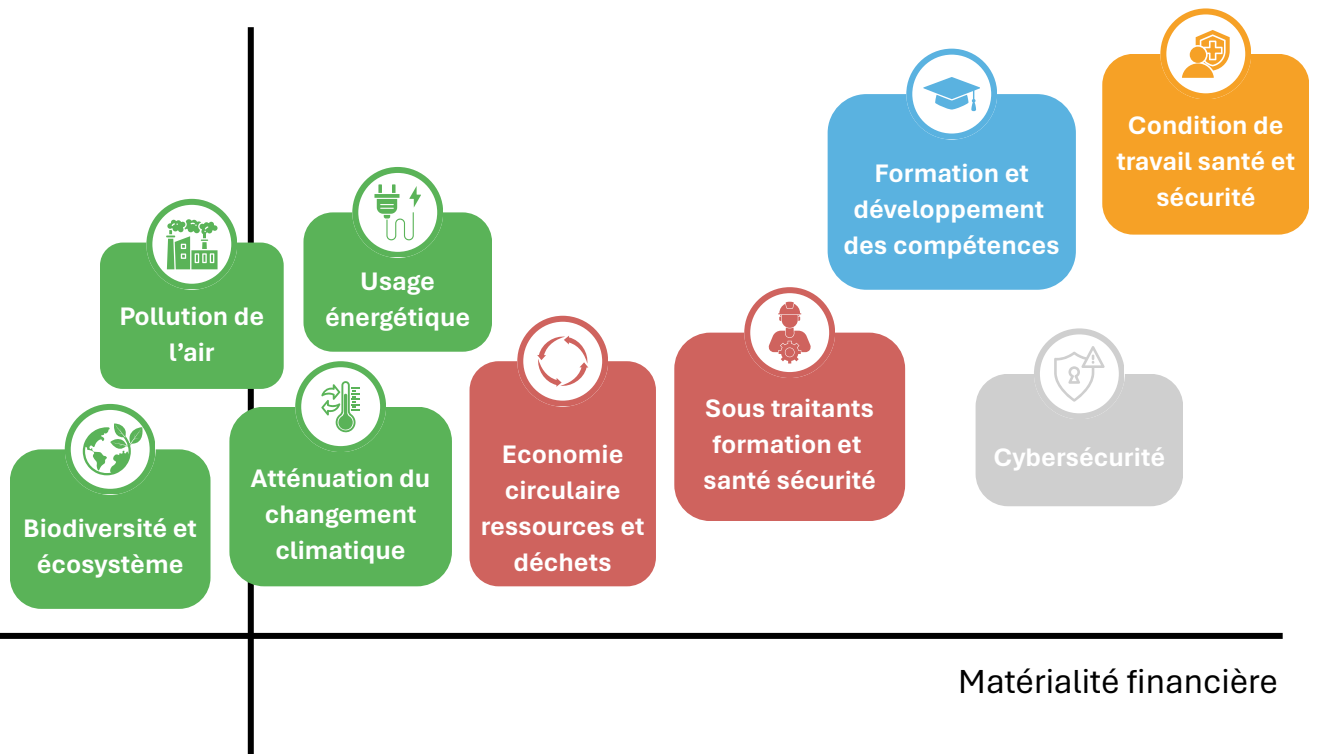
Ce comité trimestriel permet de suivre nos engagements et nos objectifs.

Notre politique RSE et ses indicateurs sont suivis en comité stratégique avec nos actionnaires ainsi que lors de nos comités trimestriels regroupant l'ensemble des directions et responsables de service (commerce, finances, ressources humaines, informatiques, achats, performance, QSSE, opérationnel).

En 2025, bien que non soumis à la CSRD, nous avons réalisé une analyse de double matérialité afin de définir des axes de travail RSE issus d'une évaluation factuelle de nos impacts.

Analyse de double matérialité

Matérialité d'impact

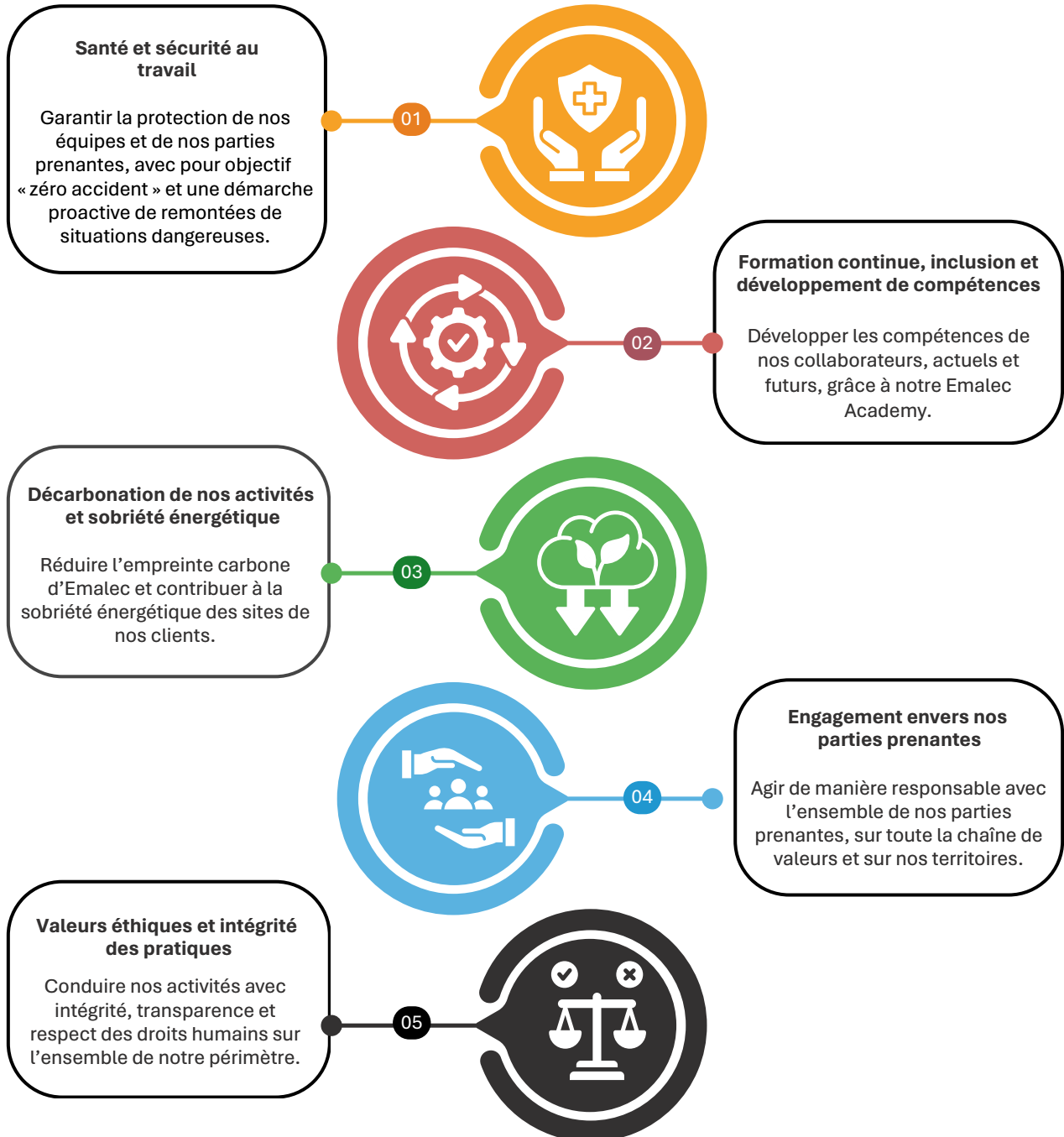


Matérialité financière

3

AXES STRATÉGIQUES

Nos engagements RSE se déclinent en 5 axes :



3

AXES STRATÉGIQUES

01. La santé et la sécurité au travail



Chez Emalec, **la santé et la sécurité** de nos collaborateurs et partenaires sont au cœur de notre culture d'entreprise depuis de très nombreuses années.

Nous avons développé une véritable culture SSE (Santé, Sécurité, Environnement) grâce à nos 8 règles d'or, nos accueils SSE, nos journées Sécurité dédiées à nos collaborateurs et partenaires, nos causeries et autres communications SSE.

Cette démarche, que nous nous efforçons d'améliorer d'année en année, nous permet de réduire nos taux de fréquence et gravité de manière constante.

SÉCURITÉ

Nos objectifs sont ambitieux : zéro accident, zéro intervention sans analyse et 100% des situations dangereuses remontées et étudiées.

Chaque collaborateur est impliqué dès son intégration et tout au long de sa présence chez Emalec.

Nos partenaires et prestataires sont également associés à cette démarche et leurs résultats sont suivis pour garantir une amélioration continue.



SANTÉ

Côté santé, nous mesurons chaque année la satisfaction de nos collaborateurs et proposons des formations dédiées à la santé (éveil musculaire, prévention des risques psychosociaux...) pour les doter des outils nécessaires à la gestion de leur quotidien chez Emalec.

Nous encourageons l'activité physique en offrant une salle de sport au siège et en organisant des challenges sportifs accessibles à tous (courses solidaires, club Emalec sur un réseau social sportif).

3

AXES STRATÉGIQUES

02. Formation continue, inclusion et développement des compétences



Emalec dispose d'un centre de formation de plus de 500 m², équipé pour la mise en pratique sur tous les lots techniques que nous maîtrisons : Génie Electrique, Génie Climatique, Sécurité Electronique, Protection incendie, IRVE...

Notre Emalec Academy s'y est installée en 2024. Cette école incarne notre politique ambitieuse de formation et de recrutement par l'insertion professionnelle.

Elle accompagne le développement des compétences de nos équipes et nous permet de recruter de nouveaux collaborateurs.

Les programmes sont accessibles au plus grand nombre, y compris aux personnes en reconversion professionnelle ou en démarche de retour vers l'emploi.

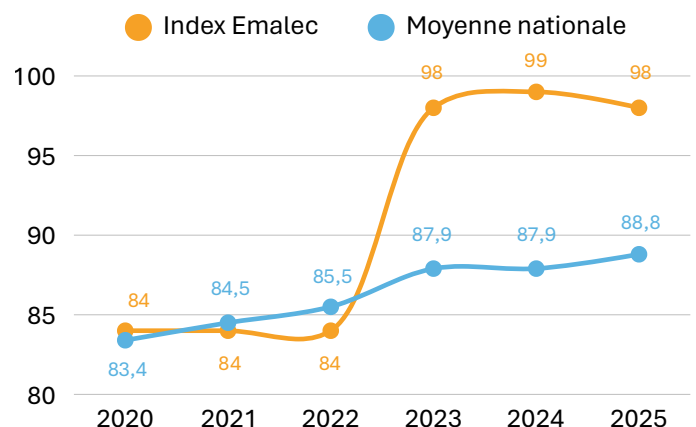


Nous organisons également un parcours d'intégration pour chaque nouvel arrivant afin de lui transmettre notre culture d'entreprise : santé, sécurité, technicité, savoir-être.



Enfin, nos résultats en matière d'égalité professionnelle sont exemplaires, atteignant des scores très élevés.

Nous affirmons ainsi notre engagement fort en faveur de l'égalité femmes / hommes.



3

AXES STRATÉGIQUES

03. Décarbonation de nos activités et sobriété énergétique

Depuis 2020, nous avons développé dans notre ERP MOZARIS un calculateur carbone qui nous permet d'évaluer nos émissions scope 1 et 2 et de fournir à nos clients le bilan carbone des activités réalisées pour leurs comptes.

En 2025, nous avons franchi une étape supplémentaire en réalisant un bilan carbone complet couvrant les 3 scopes selon la méthode ADEME afin de définir, pour les années à venir, une trajectoire vers la **neutralité carbone à l'horizon 2050**.

Notre expertise des services techniques nous permet d'avoir un impact direct en proposant à nos clients des **solutions techniques** pour renforcer leur **sobriété énergétique**.

Grâce à notre équipe « Performance », nous sommes en mesure de proposer des solutions technologiques et servicielles innovantes à nos clients (pilotage intelligent des bâtiments, nouvelles technologies, audit digitalisé et plan pluriannuel d'investissements).

Enfin, nous avons évalué la **sensibilité climatique de nos sites** pour anticiper les risques potentiels et mettre en place des mesures d'adaptation dans les années à venir.



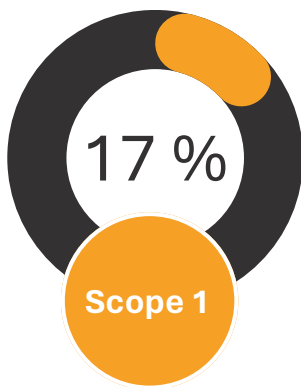
3

AXES STRATÉGIQUES

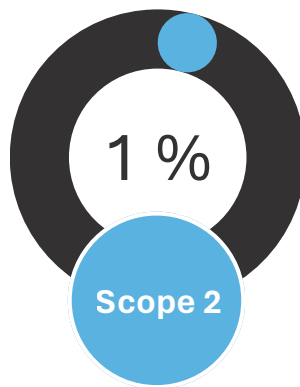
03. Décarbonation de nos activités et sobriété énergétique

Zoom sur le bilan carbone EMALEC

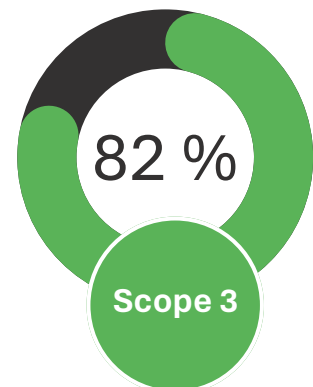
22t CO₂e/employé



Emissions directes
Véhicules, gaz



Emissions indirectes
Electricité



**Emissions indirectes
amont et aval**
Achats, immobilisation,
fret, déchets, produits
vendus

Nos axes de progrès :

- ✓ Cartographier et avoir un suivi carbone de nos achats
- ✓ Favoriser les produits à faible impact carbone et proposer des offres bas carbone à nos clients
- ✓ Sélection responsable de nos sous-traitants
- ✓ Transition énergétique de notre flotte de véhicules
- ✓ Optimisation de nos déplacements et de nos livraisons
- ✓ Mise en œuvre d'actions d'efficacité énergétique

3

AXES STRATÉGIQUES

04. Engagement envers nos parties prenantes



Nous nous engageons à préserver les ressources naturelles et la biodiversité par nos choix d'investissements et en proposant à nos clients des solutions adaptées en matière de sobriété énergétique ou achats responsables.

Notre charte achats responsables établit dès le début de la relation des critères de qualité et performance RSE avec nos fournisseurs. Notre suivi constant est renforcé ponctuellement lors de nos journées partenaires qui complètent le dispositif.

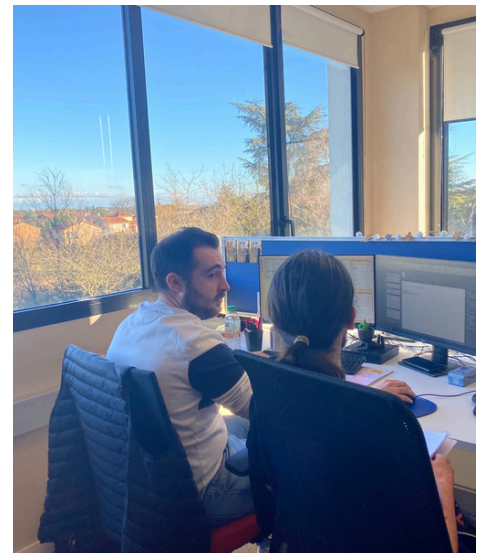


Nous sommes à l'écoute de nos clients et adaptons nos services à leurs attentes en leur proposant régulièrement des innovations pertinentes.

La satisfaction de nos clients est mesurée chaque année afin d'identifier avec eux des axes d'amélioration conciliant développement durable et croissance économique.



Un autre axe majeur de notre responsabilité sociétale est notre engagement pour l'inclusion et la diversité sur notre territoire. Nous organisons des « Vis ma vie » pour des personnes en situation de handicap ou éloignées de l'emploi afin d'évaluer ensemble si une carrière chez Emalec est possible.



05. Valeurs éthiques et intégrité des pratiques

Emalec se développe dans le respect des législations et réglementations en vigueur dans chacun des pays où nous opérons. Cette exigence constitue une véritable force dans nos relations avec nos parties prenantes.

Notre charte éthique détaille nos engagements et définit les principes qui guident nos collaborateurs et nos parties prenantes dans l'organisation de leurs relations avec Emalec.

Elle est complétée par :

- Notre charte informatique qui encadre la protection des données sensibles et personnelles.
- Notre charte achats responsables qui transmet à nos partenaires nos valeurs éthiques et fixe le cadre de nos relations.








Ces chartes sont diffusées à nos partenaires, accompagnées de questionnaires de sélection et d'audits réguliers pour garantir leur application et favoriser une amélioration continue.

Enfin, notre engagement de longue date dans la démarche Global Compact témoigne de notre implication pour le respect des droits humains à tous les niveaux et sur l'ensemble de notre chaîne de valeurs.



4

RÉSUMÉ ET LIVRABLES

	Nos ambitions	Mesure de notre performance
	<p>Santé et sécurité au travail</p> <p>Communications santé sécurité Satisfaction des collaborateurs Analyse des risques Activité physique</p>	<ul style="list-style-type: none"> • Accidents (TF, TG) • Situations dangereuses, visites SSE • Taux de satisfaction des collaborateurs • Animations santé et sécurité • Absentéisme
	<p>Formation continue, inclusion et développement des compétences</p> <p>Emalec Academy Développement des compétences Intégration des nouveaux collaborateurs Egalité professionnelle</p>	<ul style="list-style-type: none"> • Nombre d'heures de formation / ETP • Index égalité femmes / hommes • Nombre de recrues issues de l'Emalec Academy
	<p>Décarbonation de nos activités et sobriété énergétique</p> <p>Empreinte carbone Trajectoire neutralité carbone 2050 Sobriété énergétique Résilience face aux aléas climatiques</p>	<ul style="list-style-type: none"> • Empreinte carbone en T CO2e/employé • Consommations énergétiques • Consommations d'eau • Animation et sensibilisation environnementale • Taux de recyclage des déchets
	<p>Responsabilité sociétale et chaîne de valeur responsable</p> <p>Journées partenaires Innovations Audits sous traitants et fournisseurs Enquête satisfaction clients</p>	<ul style="list-style-type: none"> • Taux de satisfaction client • Nombre de journées partenaires • Nombre d'innovations • Part des partenaires engagés à nos côtés dans notre démarche RSE
	<p>Valeurs éthiques et intégrité des pratiques</p> <p>Charte éthique Charte achats responsables Charte informatique et protection des données</p>	<ul style="list-style-type: none"> • Taux d'achats avec des prestataires responsables • Taux de formation à notre charte éthique